

Notas Práticas

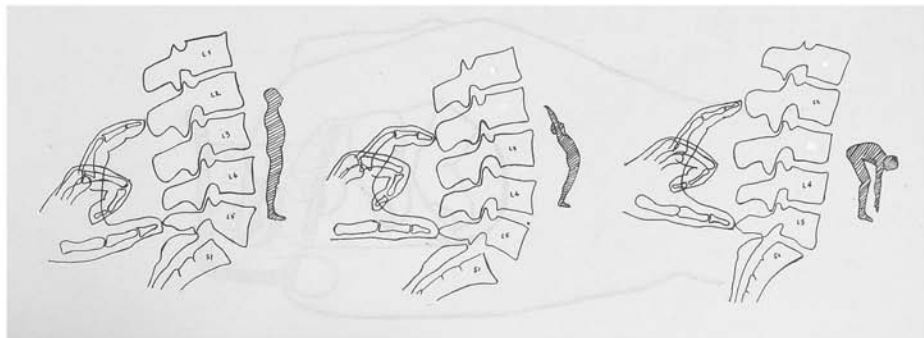
PESQUISA DA MOBILIDADE SEGMENTAR DA COLUNA VERTEBRAL

JOÃO ALVARENGA ROSSI *

No contato com problemas relativos à coluna vertebral, muitas vezes somos obrigados a avaliar com certa precisão, o grau de mobilidade entre os seus vários segmentos. Frequentemente, o raio-X nos deixa em dúvida quanto ao resultado de uma artrodese de coluna ou moléstias que suprimem, total ou parcialmente, os movimentos intervertebrais.

Enfrentando estas dificuldades fomos levados a criar um modo particular de pesquisa destes movimentos.

Sabemos que a mobilidade segmentar é grande na região lombar inferior, diminuindo à medida que se aproxima da região dorsal, onde é, praticamente nula, para aumentar abruptamente, de novo, na região cervical, que é o segmento mais móvel da coluna.



* Assistente da Clínica Ortopédica e Traumatológica (Prof. F. E. Godoy Moreira) da Faculdade de Medicina da Universidade de São Paulo.

Técnica: Conforme indicam as figuras, coloca-se firmemente, o polegar e o indicador sobre a depressão cutânea correspondente a duas apófises espinhosas. Manda-se o paciente executar flexão e extensão da coluna. Estes movimentos transmitem nítida impressão de mobilidade ao pesquisador, que deslocando os dedos ao longo da linha espondiloideia terá também sensação de "quantum" comparativo entre as diversas regiões estudadas. Cada vez que se desloca os dedos, o paciente deverá executar os movimentos.

Este método se caracteriza pela extrema sensibilidade e por mínimo que sejam os movimentos, estes poderão ser percebidos pelo pesquisador. Valemo-nos muito dêle para laudos de incapacidade de trabalho e avaliação dos resultados de artrodeses.



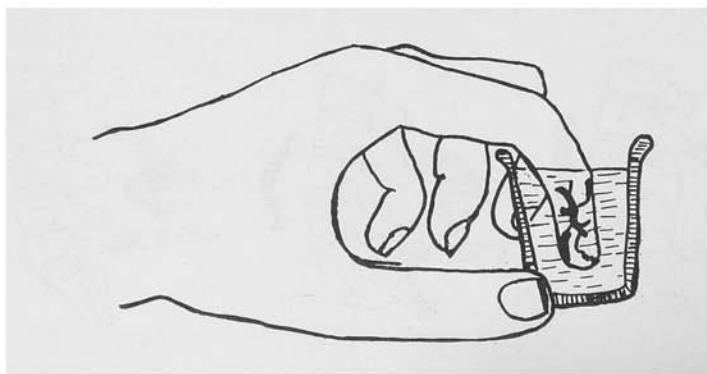
ANESTESIA TÓPICA COM TETRACAÍNA EM FERIMENTOS DE DEDOS

JOÃO ALVARENGA ROSSI *

Iniciamos em 1953, no Pronto Socorro da Clínica Ortopédica e Traumatológica do Hospital das Clínicas, o uso de solução de tetracaína a 2%, como veículos de anestesia tópica em ferimentos de dedos.

Entre outros, este método oferece as seguintes vantagens:

- a) Técnica de aplicação extremamente simples.
- b) Permite realizar na ferida, limpeza mecânica e curativo com máximo de assepsia.
- c) Tem indicação principalmente em crianças, pois sua aplicação não só é indolor, como alivia quase de imediato as dores.



* Assistente da Clínica Ortopédica e Traumatológica (Prof. F. E. Godoy Moreira) da Faculdade de Medicina da Universidade de São Paulo.